

## in-Smart智能配线架

1

### 智能铜缆配线架-空架

**RJ45 模块** x24 **选项**

- UTP 非屏蔽
- FTP 屏蔽

**RJ45 适配器板**

- 非屏蔽 INSPLCU06
- 屏蔽 INSPLCF06E

光纤布线架选配

in-Smart智能屏蔽铜缆配线架-空架 INSPLCF24E

in-Smart智能非屏蔽铜缆配线架-空架

支持RJ45适配器和光纤模块混用

### 智能光纤配线架-空架

**智能熔纤模块盒** **选项**

- x4 熔接盘
- x4 尾纤盘
- x4 热缩管
- x8 扎带

INSMLSLC12E

in-Smart智能光纤配线架空架

备注：无后置理线架

支持RJ45适配器和光纤模块混用

2

### 安装MCU模块 & 配置拨码开关

**键位**

1:2 <sup>0</sup>	4:2 <sup>3</sup>
2:2 <sup>1</sup>	5:2 <sup>4</sup>
3:2 <sup>2</sup>	

例：9:2<sup>0</sup>、2<sup>2</sup>需向上拨1和4键位

**拨码开关表**

1	2	3	4	5	1	2	3	4	5	1	2	3	4	5	1	2	3	4	5
0	8	16	24																
1	9	17	25																
2	10	18	26																
3	11	19	27																
4	12	20	28																
5	13	21	29																
6	14	22	30																
7	15	23	31																

提示：如已安装，此步骤可跳过！

### 安装配线架及接地

提示：上架安装时，可手持架体安装，切勿将显示屏板作为受力点！

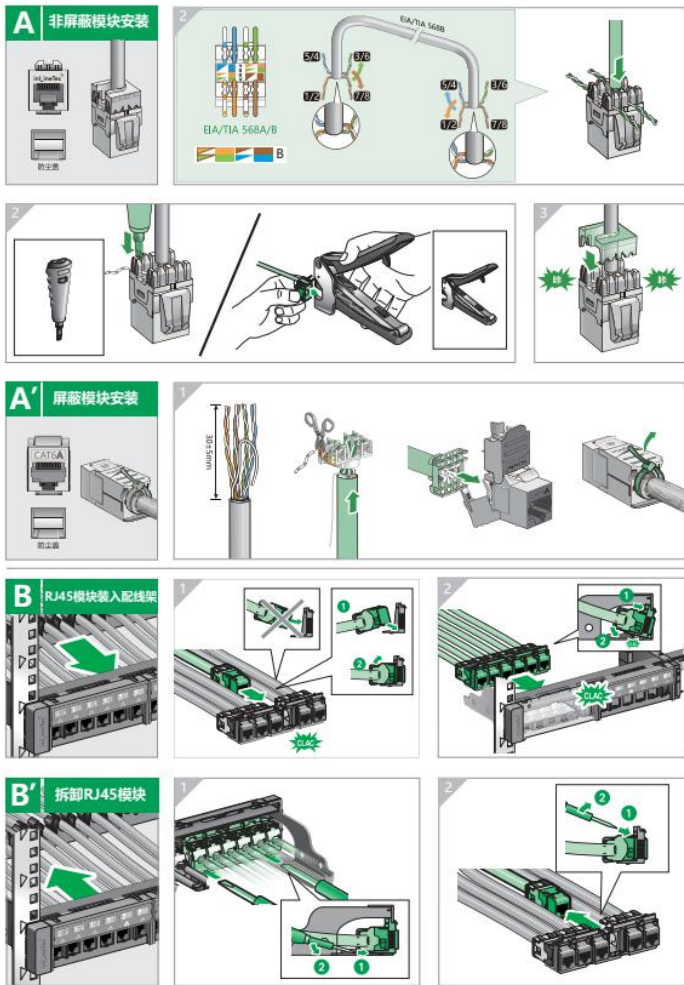
**选项**

- M 4

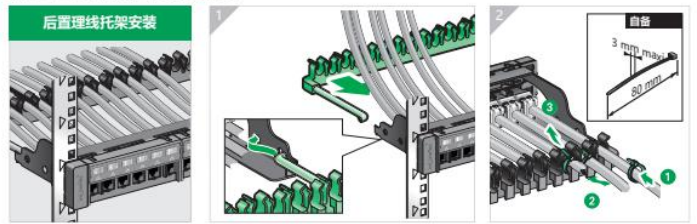
提示：接地线仅屏蔽配线架配置



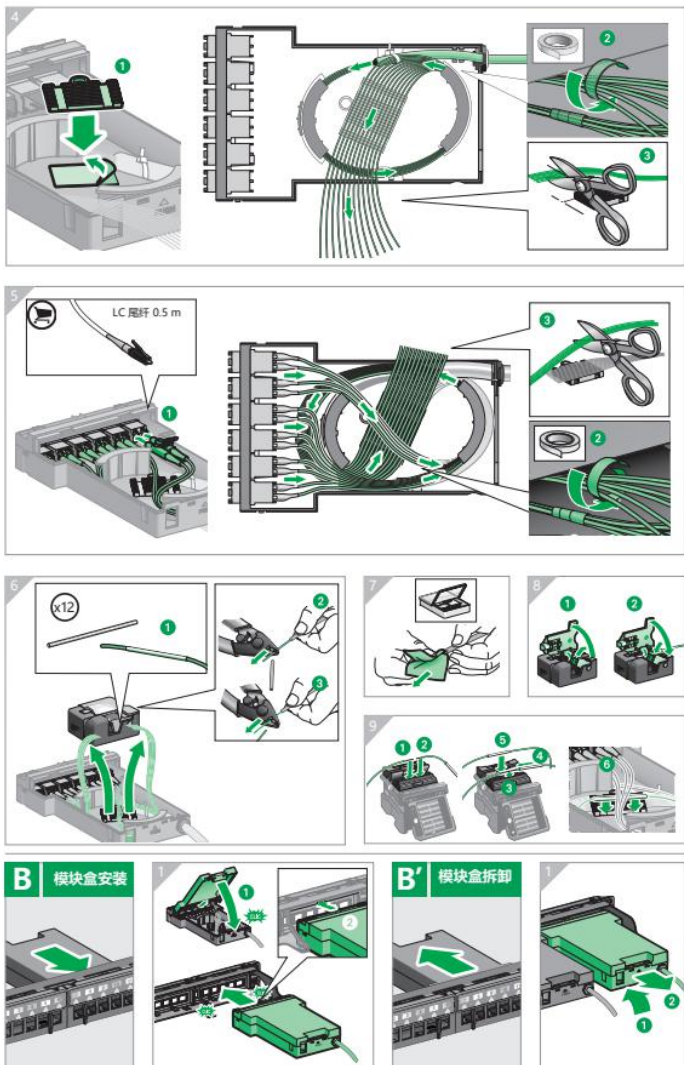
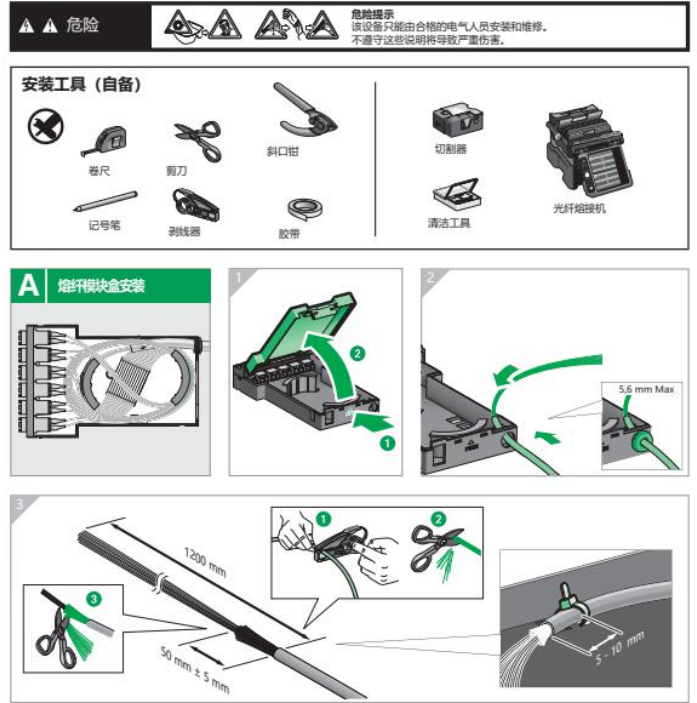
RJ45模块: 安装示意



后置理线托架: 安装示意



智能光纤熔纤盒安装示意



**智能配线架**

1U高度
机框 19英寸
电源 5V DC, 1A
电源接口 1 DC直流接口, USB通用接口
遥控智能配线架数量: 30 pcs
智能配线架连接方式: 插式
LED指示 字模LED指示
每端口3位指示
分屏显示配线架端口ID, 前侧端口ID, 后侧端口ID
指示灯颜色 GR8 LED: 绿色, 红色, 蓝色, 黄色, 白色
尺寸 481(L) x 255.6(W) x 44.45(H) mm

提示: 接地线仅屏蔽配线架配置

版本号: V2.1